

Plan Local d'Urbanisme

DOSSIER MODIFIE SUITE AU CONTRÔLE DE
LEGALITE DU 26 MAI 2020



PLAN DES CONTRAINTES la commune

7.2

- ▶ Prescription de l'élaboration du Plan Local d'Urbanisme le 15 septembre 2017
- ▶ Arrêt du projet le 13 septembre 2019
- ▶ Dossier soumis à enquête publique du 02 janvier au 03 février 2020
- ▶ Plan Local d'Urbanisme approuvé le 13 mars 2020

ECHELLE :

1/12500

PHASE :

Approbation

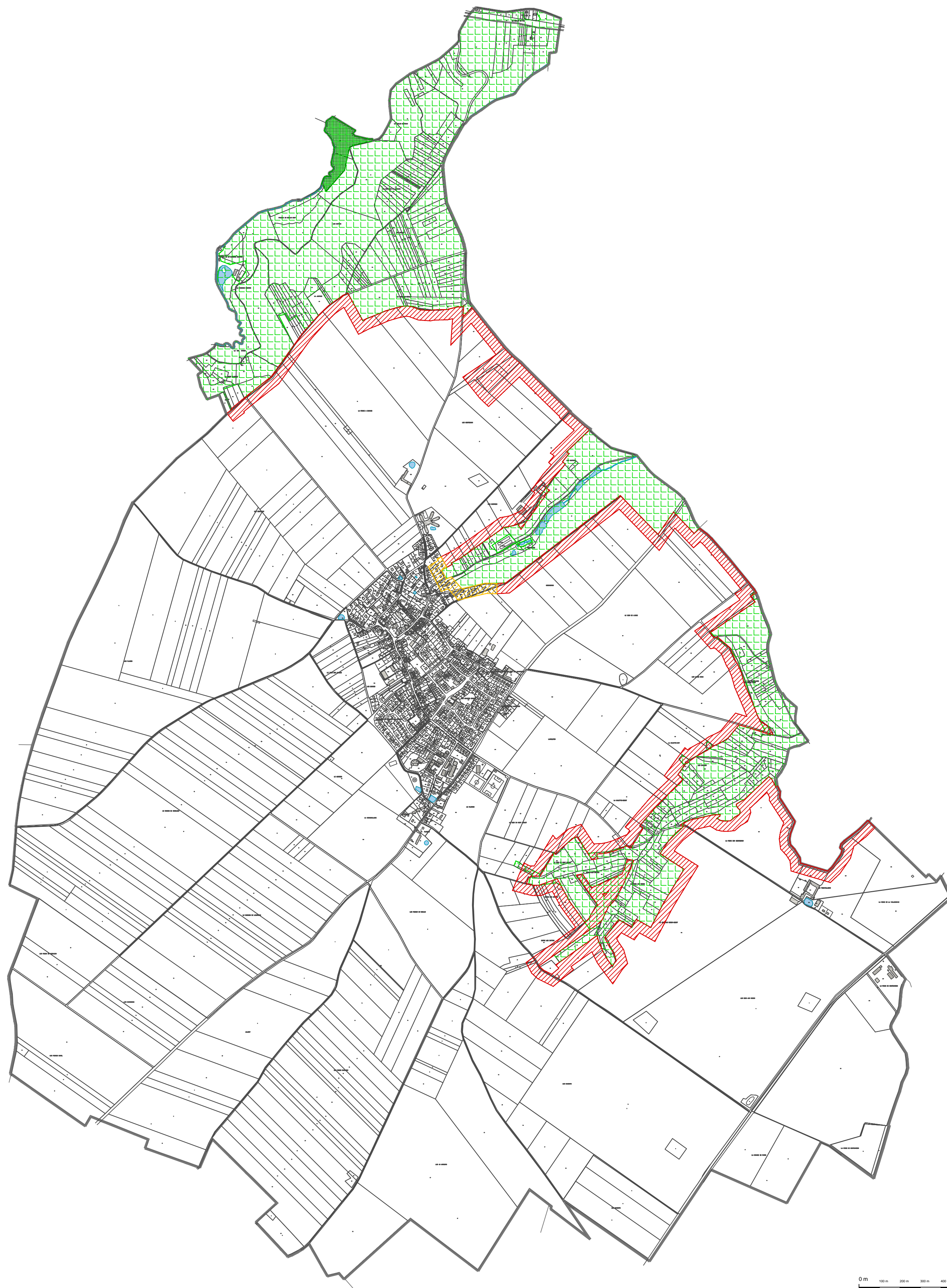
en perspective
urbanisme & aménagement





4bis rue Saint-Barthélemy - 28000 Chartres - TEL : 02 37 30 26 75
courriel : agence@enperspective-urba.com

Vu pour être annexé à la
délibération du conseil municipal
du 13 mars 2020

approuvant l'élaboration du
plan local d'urbanisme
de la commune de Corbreuse

Le Maire,



-  Mage de protection des lisières du massif forestier en dehors des sites urbains constitués
-  Mage de protection des lisières du massif forestier en dans les sites urbains constitués
-  ZNIEFF : Forêt de Dourdan
-  ZNIEFF : Aulnaie du Moulin Neuf à Sainte-Mesme

